

02 - La strategia di rigenerazione urbana

Mobilità sostenibile, salubrità dell'ambiente

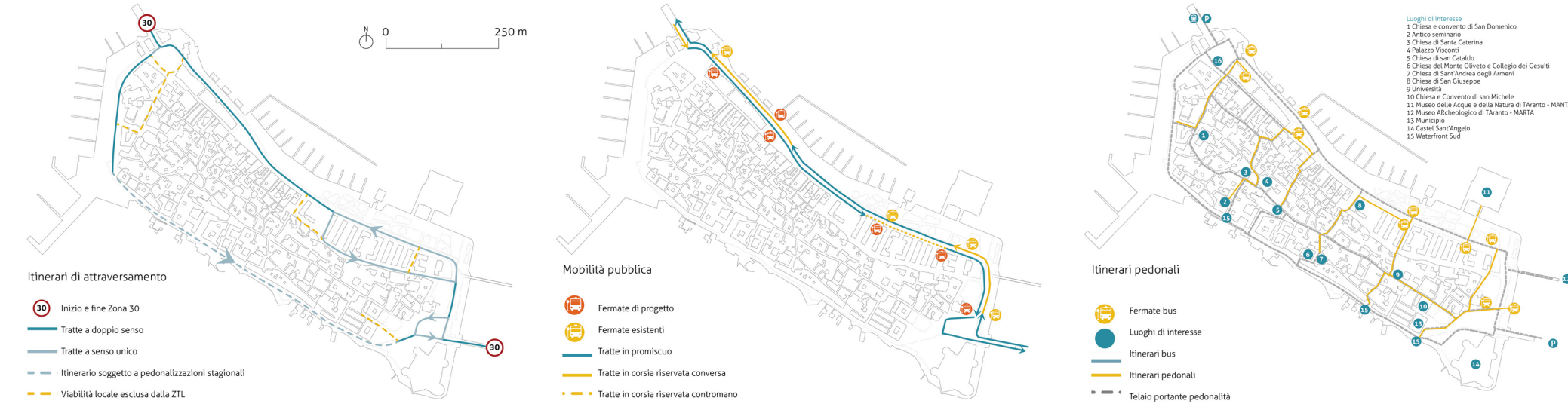
Accessibilità turistica alla città vecchia e al MANTA

Il contenimento degli spazi dedicati al traffico veicolare attiva nuovi e molteplici usi dello spazio urbano.

La moderazione della velocità di attraversamento dell'isola per la sicurezza dei pedoni e un rapporto più fluido con i waterfront.

Un nuovo ponte girevole dedicato a ciclisti e pedoni per un percorso-passeggiata tra il MARTA e il MANTA.

Strategie di riordino della mobilità



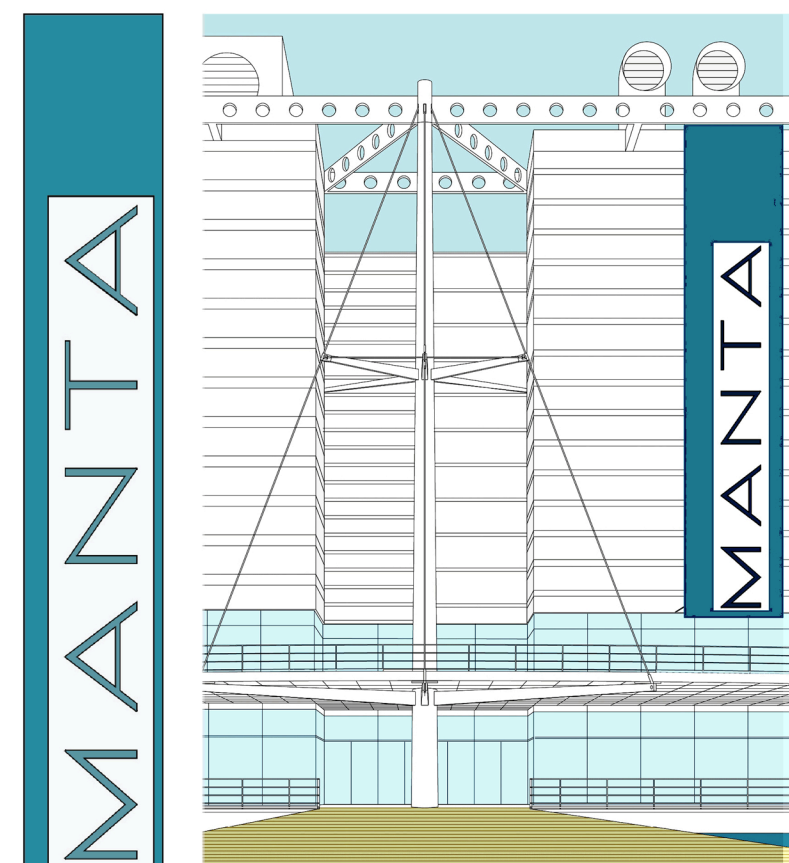
Gli itinerari turistico-fruitivi



Il rapporto con il mare

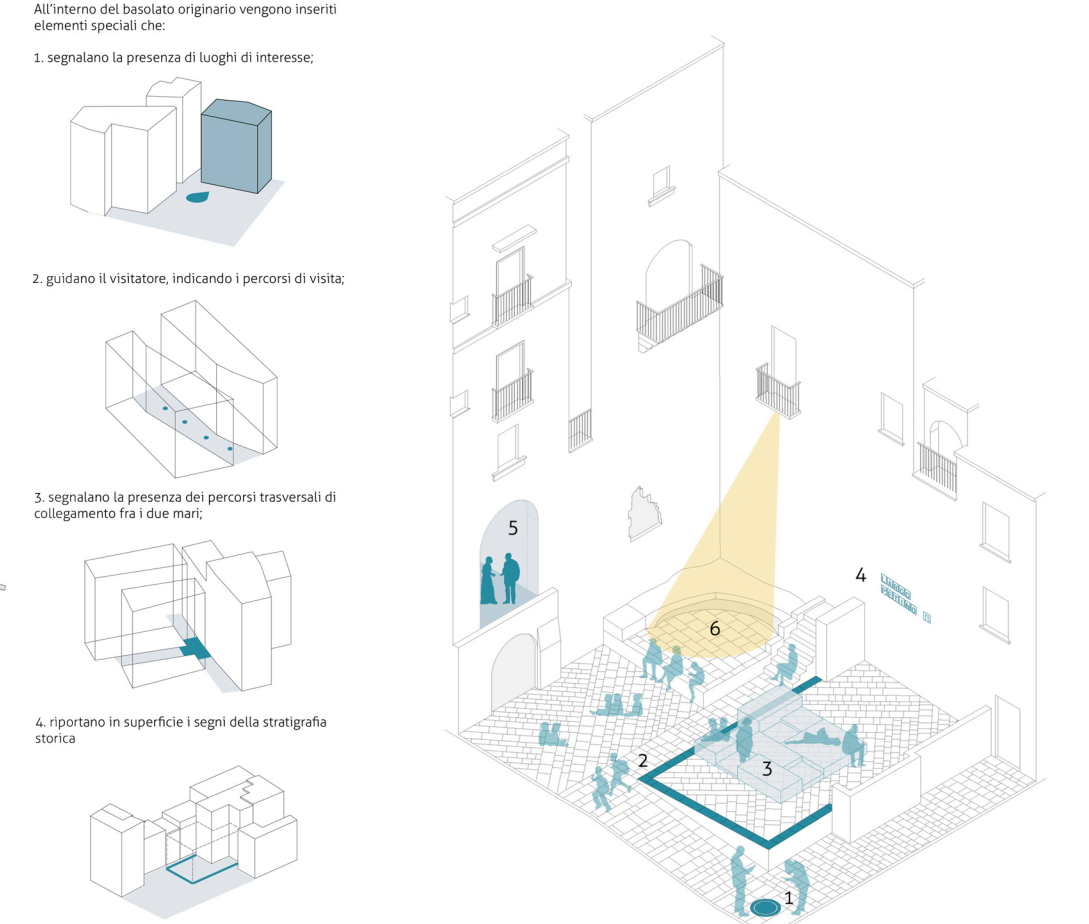
I nuovi usi dello spazio pubblico - WATERFRONT

Museo delle Acque e della Natura di TARANTO e museo laboratorio dell'opera di bonifica del Mar Piccolo. Spazio-simbolo della città, Forma di innovazione sociale. Collegamento tra la Taranto vecchia e la Taranto nuova. Il Waterfront della città dell'Acqua incontra la città di Pietra.



Valorizzazione del patrimonio e strategie di attivazione della città vecchia

Il progetto della pavimentazione

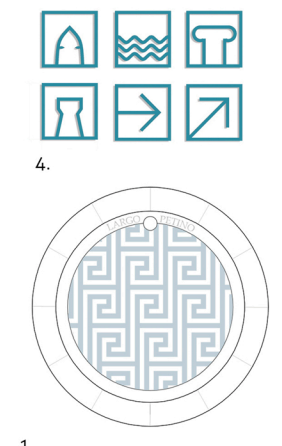


L'ambito 5 e il restauro dei beni notevoli

Nell'ambito 5 il recupero di circa 15.000 mq destinati a residenze, laboratori creativi, attività ricettive, commerciali ed espositive irradia energie di rigenerazione e propone spazi di accoglienza e inclusione. Nello spazio simbolico di piazza Duomo si affaccia il nuovo Museo dell'Industria e del lavoro (Palazzo Troilo).



LARGO PETINO



Simulazione di riattivazione dello spazio pubblico di Largo Petino

La strategia di riattivazione dello spazio pubblico si compone di una serie di azioni materiali e immateriali che con minimi interventi valorizzano i luoghi e favoriscono nuovi usi dello spazio aperto.

Sicurezza e Legalità

Progetto della luce e smart street



Il progetto illuminotecnico ha l'obiettivo di attivare lo spazio pubblico anche nelle ore serali con differenti modalità:

1. sui percorsi principali e nelle piazze: valorizzando i fronti monumentali degli edifici di pregio e favorendo la sosta e l'aggregazione nelle ore serali
2. sui percorsi trasversali: invitando al percorso e rendendo più sicuri gli spazi
3. nei luoghi della stratificazione insediativa: mettendo in evidenza le testimonianze del passato e favorendo l'uso sociale degli spazi
4. rendendo l'illuminazione esistente intelligente utilizzando smart eye dotati di connessione wifi e sensori per il monitoraggio urbano